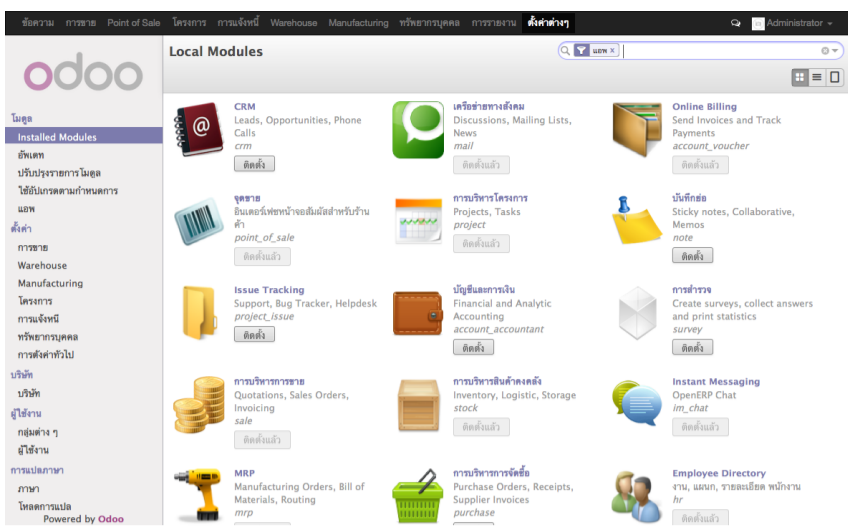


พัฒนาระบบงานให้ทันสมัย เพื่อผลิตผลที่เพิ่มขึ้น ด้วยพลังของซอฟต์แวร์โอเพ่นซอร์ซ



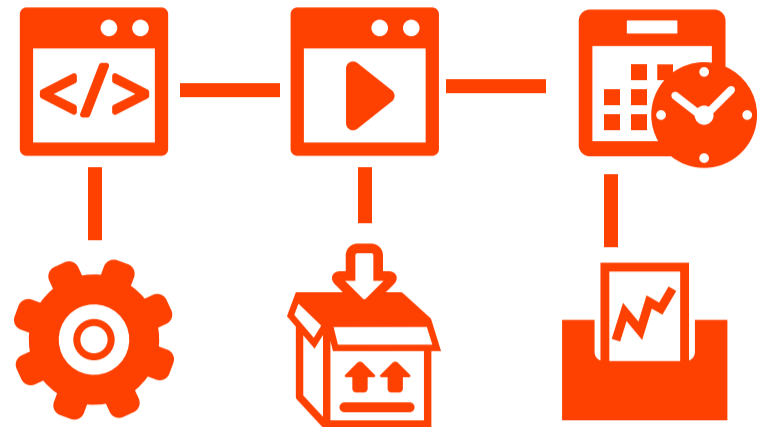
ส่วนหนึ่งของกว่า 3,000 โมดูลพื้นฐานที่มีมาให้

การเงินและบัญชี, การแจ้งหนี้, ติดตามสินค้า, การรายงาน, การบริหารขาย, การบริหารจัดการซื้อ, สินค้าคงคลัง, การทรัพยากรบุคคล, การสรรหาพนักงาน, ขั้นตอนการสรรหาพนักงาน, การประเมินพนักงาน, การจัดการการลา, ปฏิทิน, สมุดรายชื่อ, บันทึกย่อ, จุดขาย(POS) แบบทัชสกรีน, การจัดการผลิต(MRP), การจัดการความสัมพันธ์ลูกค้า(CRM), การจัดการโครงการ, จัดการตารางเวลา, หน้าเว็บ(CMS)แบบลากวาง, เว็บไซต์, เว็บฟอร์ม, พาณิชย์อิเล็กทรอนิกส์, การจัดการรายพาหนะ, และอีกมากมาย

สอบถามข้อมูลและขอคำปรึกษาเพิ่มเติมได้ที่



บริษัท โมเรนจ์ โซลูชัน จำกัด
 456/1 ถ.กลางเมือง ต.ในเมือง อ.เมือง จ.ขอนแก่น
 อีเมล : info@morange.co.th
 โทรศัพท์ 0865802556 โทรสาร 043321675
 www.morange.co.th



วางแผนทรัพยากรองค์กรด้วยโอเพ่นซอร์ซ

Odoo (OpenERP 8.0) Server

ที่มีผู้ใช้กว่า 2 ล้านคนทั่วโลก

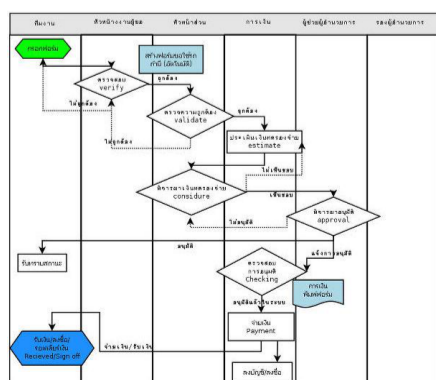
บริการธุรกิจของคุณอย่างทันสมัยแบบบูรณาการ

สร้างจุดแข็งในการแข่งขันในธุรกิจของคุณ ด้วยการเปลี่ยนการปฏิบัติงานให้มีประสิทธิภาพมากขึ้น และเป็นแบบบูรณาการ ทำให้ทราบข้อมูลเพื่อช่วยในการตัดสินใจอย่างรวดเร็ว ลดเวลาและขั้นตอน มีระบบติดตามงานอย่างฉลาด ช่วยให้ตอบสนองความต้องการของลูกค้าที่เปลี่ยนไปอย่างรวดเร็ว

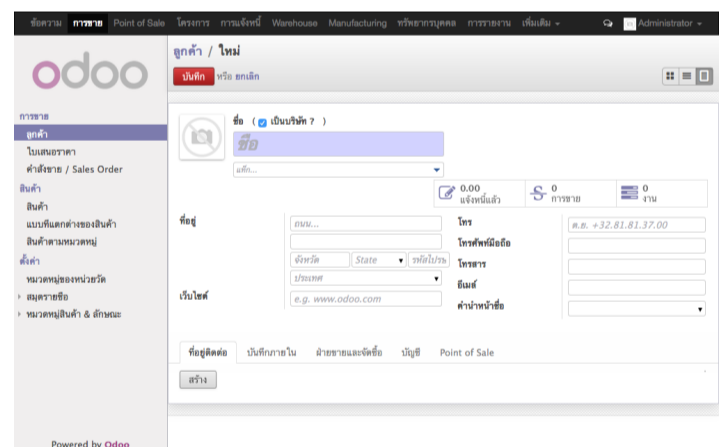


ให้คำปรึกษาและสนับสนุนการใช้งาน

การพัฒนากระบวนการ เป็นหัวใจหลัก การนำระบบมาใช้ ที่ไม่เพียงแต่ติดตั้ง แต่ต้องวิเคราะห์ความต้องการแท้จริงที่แตกต่างของธุรกิจ เพื่อนำมาใช้ เราช่วยนำตรรกะทางธุรกิจที่มีของคุณ มาปรับ เปลี่ยนด้วยความร่วมมือของทีมงานของคุณ พร้อมทั้งทดสอบ เพื่อปรับปรุงการทำงานจากความเป็นจริงในแต่ละขั้นตอน เราทำงานเป็นรอบสั้นๆ เพื่อให้มีการทดสอบแต่ละส่วนบ่อยครั้ง และปรับเปลี่ยนให้ถูกต้องทันที



ทำไมต้อง Odoo ERP



Odoo Server เป็นซอฟต์แวร์โอเพ่นซอร์ซ รู้จักกันในนาม OpenERP ภายใต้สัญญาอนุญาต AGPL ทำให้มีอิสระในการใช้งานและการแก้ไข ภายใต้สัญญาอนุญาต เปลี่ยนชื่อเป็น Odoo เมื่อออกรุ่น 8.0 ถึงวันนี้ได้มีการพัฒนาอย่างต่อเนื่อง 10 ปี มีผู้ใช้งานกว่า 2 ล้านคนทั่วโลก มีโมดูลหลักกว่า 3,000 โมดูล โดยสามารถพัฒนาโมดูลเฉพาะ เพื่อแก้ไขหรือเพิ่มฟังก์ชันการทำงานเพิ่มจากที่มีให้รองรับความต้องการแต่ละธุรกิจได้ ซึ่งช่วยลดเวลาในการพัฒนาและนำไปใช้

ระบบติดตั้งบนเซิร์ฟเวอร์เพียงเครื่องเดียวได้ ทำงานผ่านเว็บเบราว์เซอร์ โดยส่วนประกอบที่สำคัญ ได้แก่

1. มุมมอง (View) คือ มุมมองการแสดงผลข้อมูล ได้แก่ แบบฟอร์ม แบบตาราง แบบคัมบัง (Kanban)
2. ลำดับงาน (Workflow) เป็นส่วนที่ควบคุมการไหลของฟอร์ม ติดตามสถานะงานแต่ละขั้นตอน การอนุมัติต่างๆ ที่มาจากตรรกะทางธุรกิจ
3. รายงาน (Report) เป็นรายการข้อมูลที่พิมพ์ออกเป็น PDF ตามฟอร์ม
4. แผนภาพ (Chart) เป็นการแสดงข้อมูลในแบบกราฟ ความสัมพันธ์ต่างๆ

นี่เป็นส่วนหนึ่งของฟังก์ชันที่หลากหลายครอบคลุมความต้องการทั้งหมด